

Verwandlung

© 2015 François Cotinaud


Texte de Rainer Maria Rilke (Sonnet Orphée 2-12)

Traduction d'Armel Guerne

Wolle die Wandlung (Veuille la transformation).
Sois enthousiaste, oh! de la flamme
par laquelle une chose te quitte,
en gloire de métamorphoses (Verwandlung)
L'esprit de création, celui qui se rend maître du terrestre,
n'aime, à l'élan de la figure, rien autant que le point pivotant.

1 Em C Fm(maj7) D⁹ Gm⁶ F^omaj7 Dbm⁶ Bb(#11)/F

Mezzo-soprano




(libre improvisation autour de ce Mi, avec sons archéologiques)

S'encloure au permanent, déjà c'est l'engourdissement;
se croit-on plus en sûreté sous le couvert morne du gris ?
Attends : une plus grande dureté prévient de loin la dureté.
(Warte : das Harte)
Ô malheur ! - le voici qui se lève, le marteau absent !

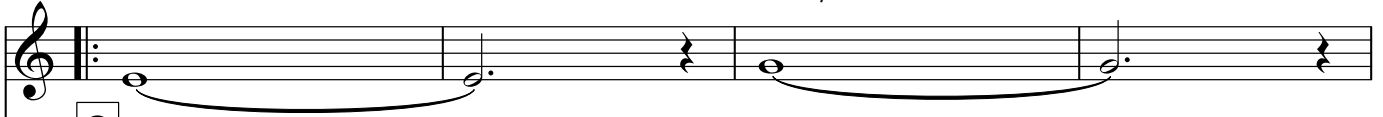
2

Em C Fm(add9) Bbmaj7(#5) E^ø7 Dbmaj7(#5) Dbm⁶ Bb/Ab

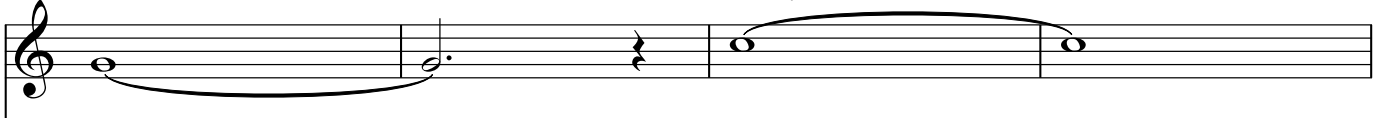


La connaissance reconnaît celui qui se déverse comme source
 et le conduit, extasié, au travers de la création sereine,
 que souvent le début termine et que la fin commence.

3

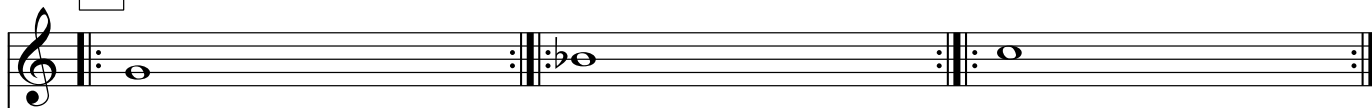
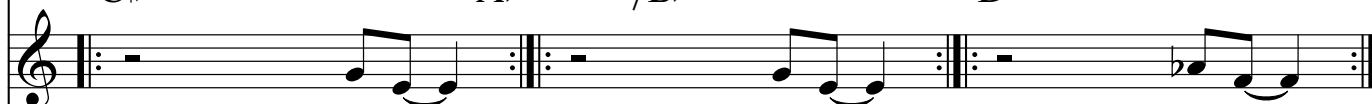
C# \emptyset 7A \flat maj7(#5)/B \flat 

3

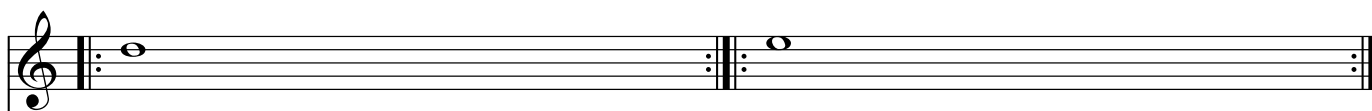
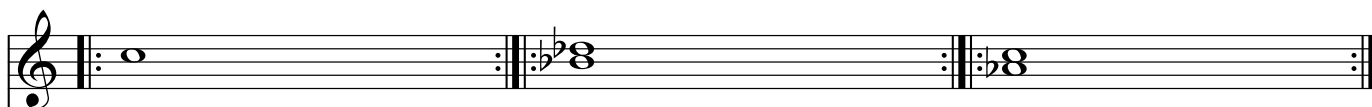
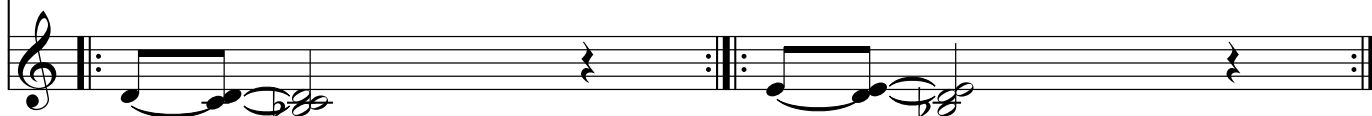
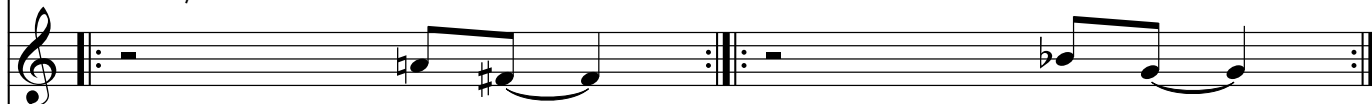
C# \emptyset 7A \flat maj7(#5)/B \flat D \emptyset 7B \flat maj7(#5)/CD \emptyset 7B \flat maj7(#5)/CE \emptyset 7D \flat maj7(#5)/E \flat E \emptyset 7D \flat maj7(#5)/E \flat B \flat \emptyset 7G \flat maj7(#5)/A \flat B \flat \emptyset 7G \flat maj7(#5)/A \flat 

Il n'est d'espace heureux, que fils ou petit-fils d'une séparation,
avec étonnement franchie. Et Daphné métamorphosée,
depuis que son cœur est laurier, veut que tu te changes en vent.

4

C# \emptyset 7A \flat maj7(#5)/B \flat D \emptyset 7

4

B \flat maj7(#5)/CE \emptyset 7D \flat maj7(#5)/E \flat B \flat \emptyset 7G \flat maj7(#5)/A \flat 